

INSTRUKCJA INSTALACJI I URUCHOMIENIA PROGRAMÓW FINKA DOS W SYSTEMACH 64 bit

W celu uruchomienia programów DOS na Windows 7 Home Premium 64 bit lub Windows 8/8.1 można wykorzystać programy DoxBox oraz D-Fend reloaded. Oba programy posiadają licencje freeware.

Poniższa instrukcja napisana jest dla programu Finka-KPR w wersji DOS. W przypadku pozostałych programów plik programu wskazujemy odpowiednio:

Finka-FK – **fk.bat**
Finka-MAG- **sp.bat**
Finka-STW – **st.bat**
Finka-VAT – **vat.bat**
Finka- PŁACE – **pl.bat**

1. Instalacja i uruchomienie programów DosBox oraz D-Fend reloaded

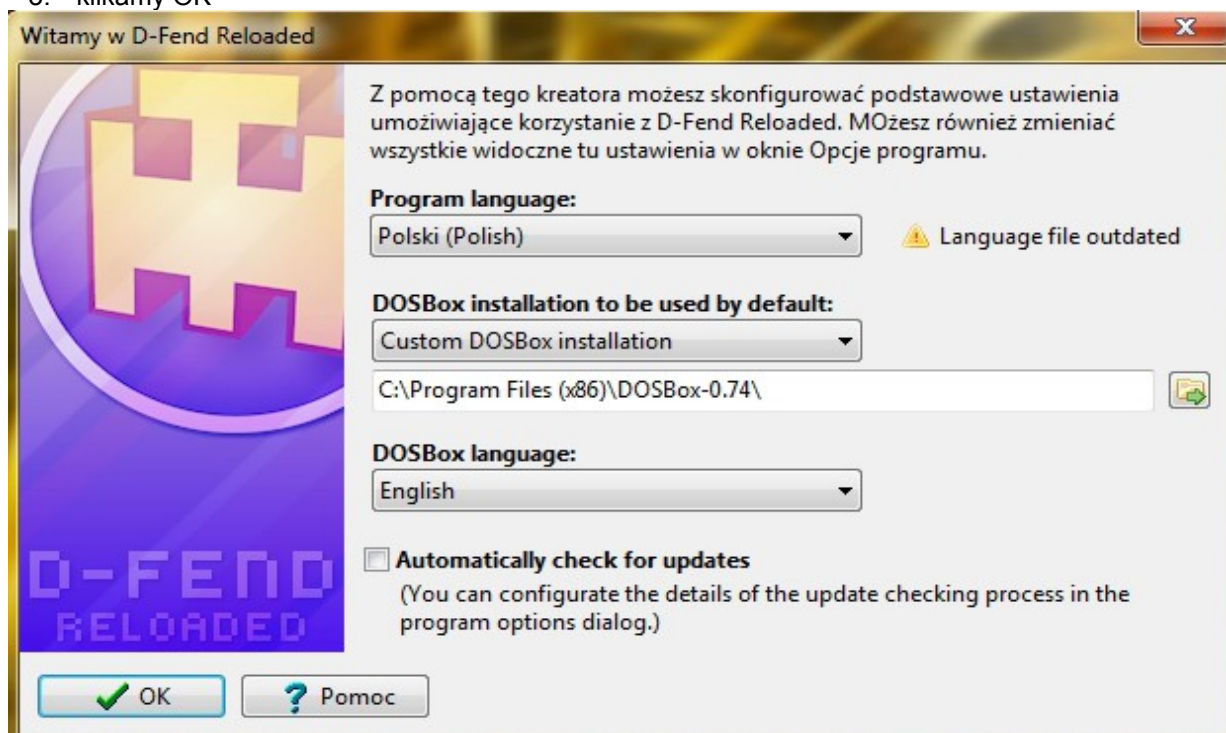
Program D-Fend Reloaded wymaga wcześniejszej instalacji DosBox na komputerze. Należy zainstalować programy w następującej kolejności:

1. DosBox: <http://sourceforge.net/projects/dosbox/files/dosbox/0.74/DOSBox0.74-win32-installer.exe/download>
2. D-Fend Reloaded: [http://sourceforge.net/projects/dfendreloaded/files/D-Fend Reloaded/D-Fend Reloaded 1.2.1/D-Fend-Reloaded-1.2.1-Setup.exe/download](http://sourceforge.net/projects/dfendreloaded/files/D-Fend%20Reloaded/D-Fend%20Reloaded%201.2.1/D-Fend-Reloaded-1.2.1-Setup.exe/download)

Po zainstalowaniu obu programów uruchamiamy program D-Fend Reloaded.

W pierwszym oknie wybieramy miejsce instalacji programu DosBox. W tym celu:

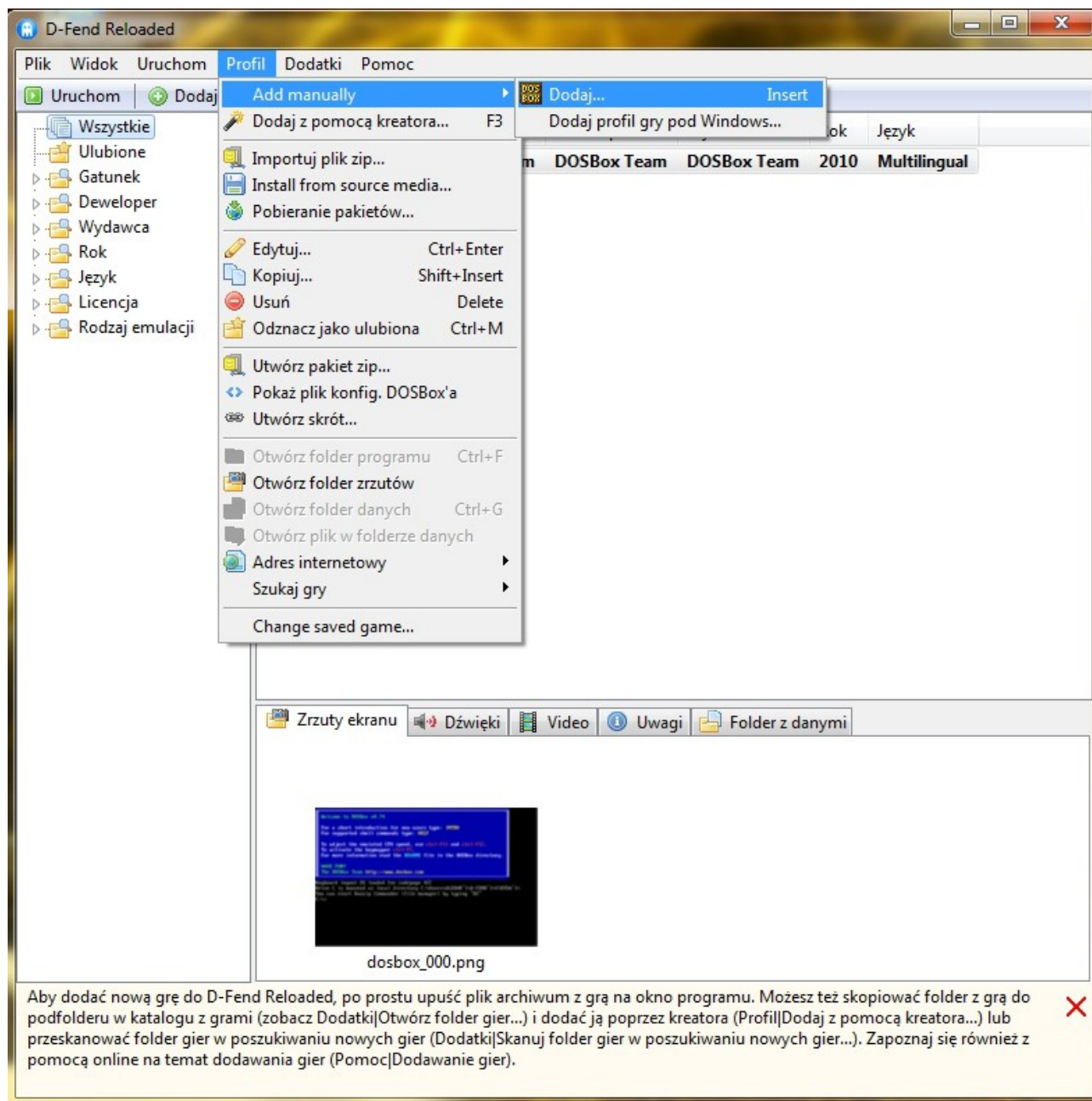
1. W punkcie **DosBox installation to be used by default:** z rozwijanego combo wybieramy "**Custom Dosbox installation**"
2. W polu poniżej za pomocą ikony przeglądamy wskazujemy folder gdzie zainstalowany jest DosBox (domyślnie **C:\Program Files(x86)\DosBox-0.74**)
3. klikamy OK



2. Ustawienia profilu programu dla nowej instalacji

Przygotowanie profilu programu będziemy opisywać na przykładzie programu Finka-KPR DOS w wersji 18.0 na standardowej konfiguracji komputera gdzie dysk C:\ jest dyskiem systemowym a instalacja będzie odbywać się z płyty CD z napędu D:\

W celu dodania programu do uruchomienia z górnego menu wybieramy przycisk "Dodaj"->Add manually->Dodaj...



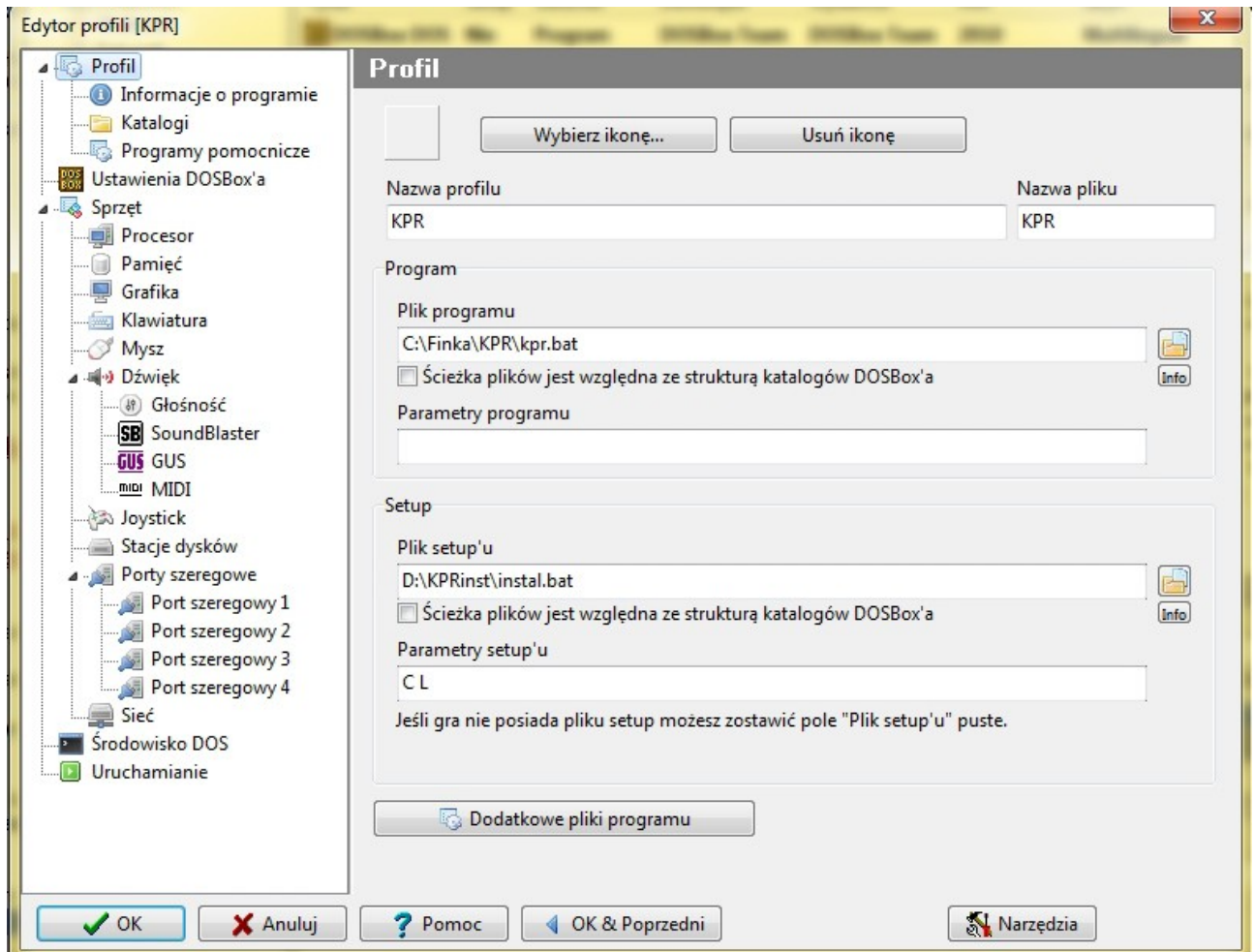
Ukaże się okno Edytora profilu, które uzupełniamy wg poniższej instrukcji:

1. **"Nazwa profilu"** wpisujemy w zależności od programu, dla którego chcemy stworzyć profil. W tym wypadku będzie to **KPR**
2. **"Plik programu"** w przypadku gdy dopiero instalujemy program na nowym komputerze pole to musimy uzupełnić ręcznie domyślną i niezmienną ścieżką programu **C:\Finka\KPR\kpr.bat**

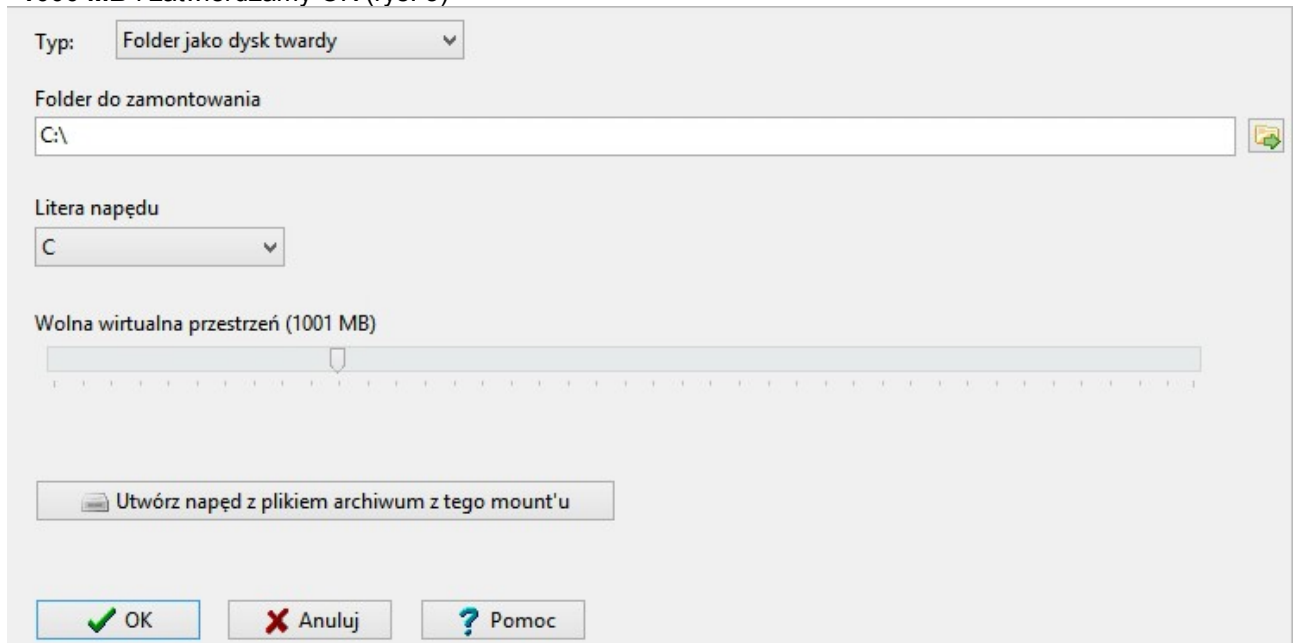
Ścieżki dla pozostałych programów:

- Finka-FK **C:\Finka\FK\fk.bat**
- Finka-PŁACE **C:\Finka\PLA\pl.bat**
- Finka-STW **C:\Finka\STW\st.bat**
- Finka-MAG **C:\Finka\MAG\sp.bat**

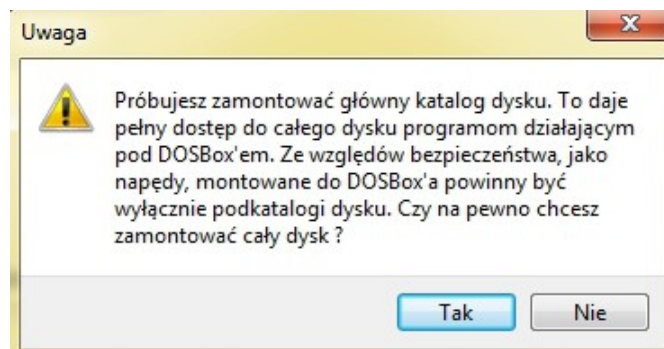
- Finka-VAT C:\Finka\VAT\vat.bat
3. "Pliki setup'u" poprzez ikonę "Przeglądaj" wskazujemy plik **instal.bat** z płyty CD, np **D:\KPRinst\instalxx.bat** (gdzie xx jest to liczba firm)
 4. Pole "Parametry setup'u" uzupełniamy o znaki **x y** (gdzie **x** jest oznaczeniem dysku na którym ma być zainstalowany program w naszym przypadku będzie to C, a **y** jest oznaczeniem kodu znaków w jakim program ma być zainstalowany **L** – Latin II, **M** – Mazovia)



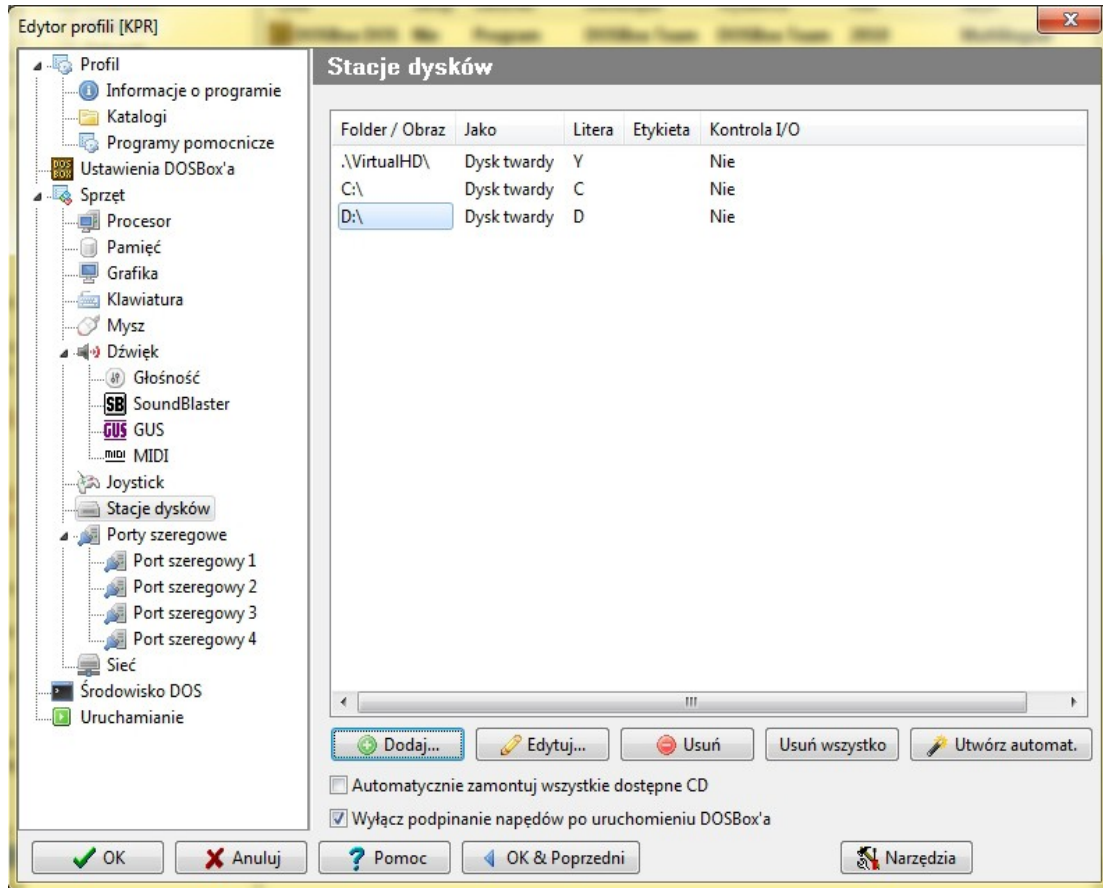
5. Przechodzimy do menu "**Stacje dysków**"
6. Klikamy na domyślny zdefiniowany dysk `.\VirtualHD\` i wybieramy z dolnego menu "Edytuj..." i zmieniamy literę dysku, np. na **Y**
7. Poprzez "Dodaj.." dodajemy dysk do zamontowania
8. W polu "**Folder do zamontowania**" wpisujemy `C:\` litera napędu jako **C** rozmiar możemy dać około **1000 MB** i zatwierdzamy OK (rys. 3)



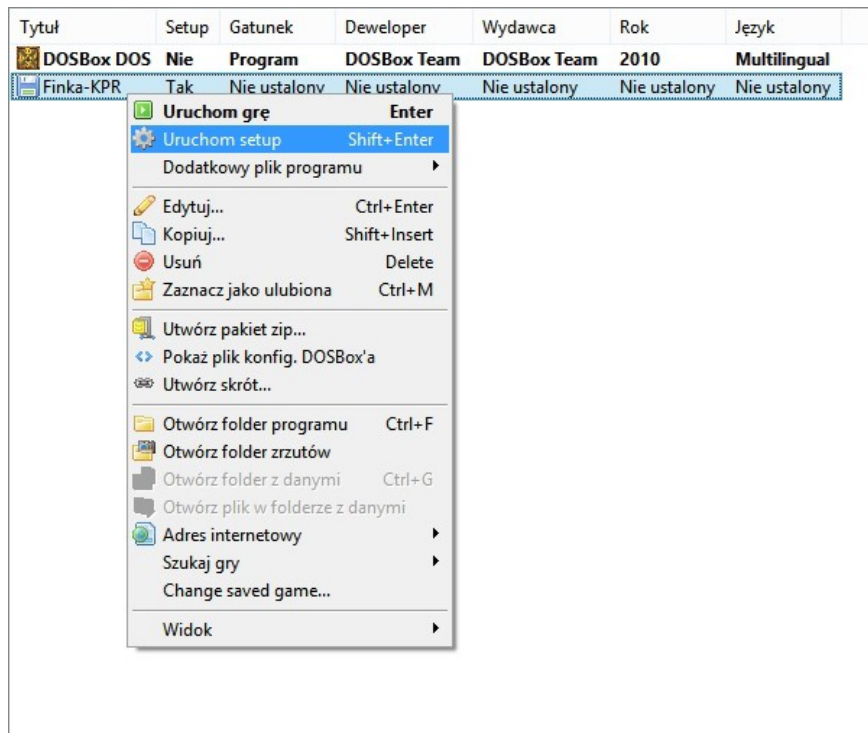
9. Przy zatwierdzeniu montowania dysku otrzymamy komunikat, że montujemy cały dysk i informacje na temat bezpieczeństwa. Komunikat zatwierdzamy wybierając OK (rys. 4)



10. Analogicznie jak dysk C dodajemy dysk D
11. Całość zapamiętujemy przyciskiem OK



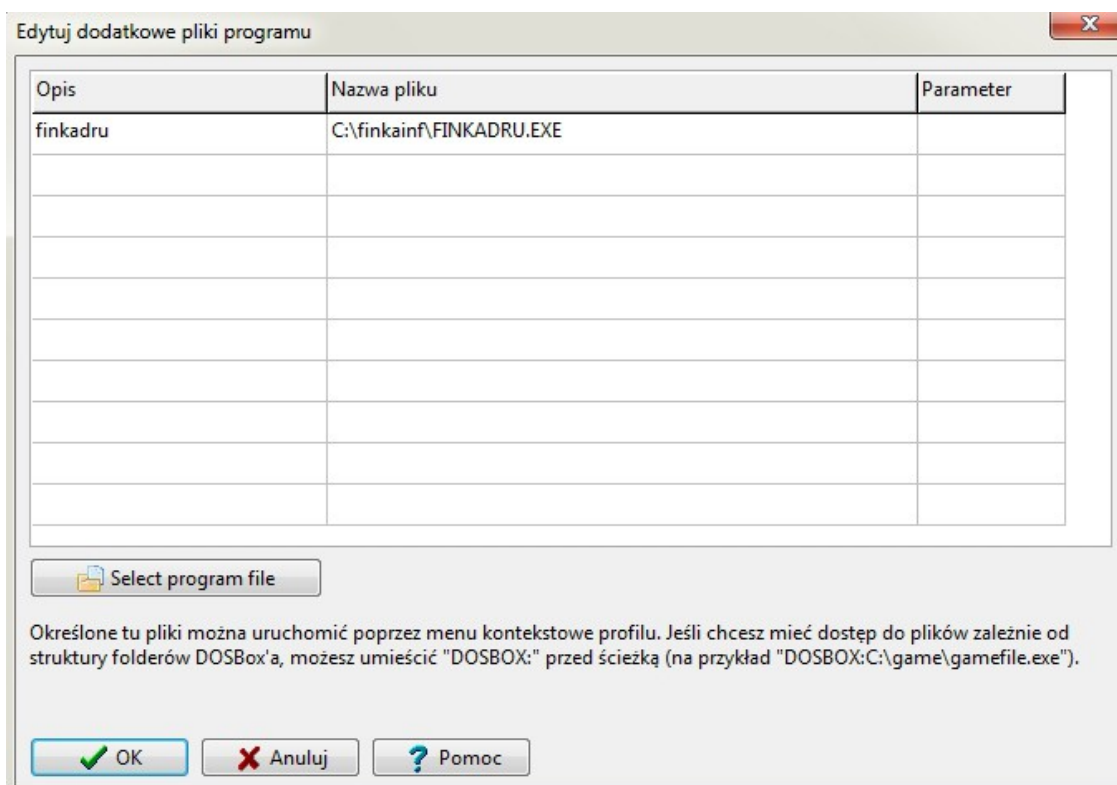
12. Na utworzonym profilu klikamy prawym przyciskiem myszy i wybieramy "Uruchom setup"



13. W trakcie instalacji dwukrotnie wyświetlona zostanie informacja na temat naciśnięcia dowolnego klawisza po czym okno instalacji zostanie zamknięte.
14. Po wykonaniu instalacji ponownie wchodzimy w edycję profilu i wybieramy przycisk "Dodatkowe pliki"

programu"

- Wybierając przycisk "Select program file" wskazujemy plik **finkadru.exe** z lokalizacji **C:\Finkainf** oraz w kolumnie opis wpisujemy **finkadru** i klikamy OK. Trzeba pamiętać że program Finkadru musi być fizycznie uruchomiony w systemie Windows aby wydruki były wysyłane na drukarkę. Program Finkadru można uruchomić ręcznie lub dodać program do autostartu.



16. Wybieramy Ok i zapamiętujemy ustawienia

17. Ponowne wciśnięcie OK zapamiętuje ustawienia profilu programu.

3. Często zadawane pytania

- Jak zainstalować aktualizację programu z płyty CD?

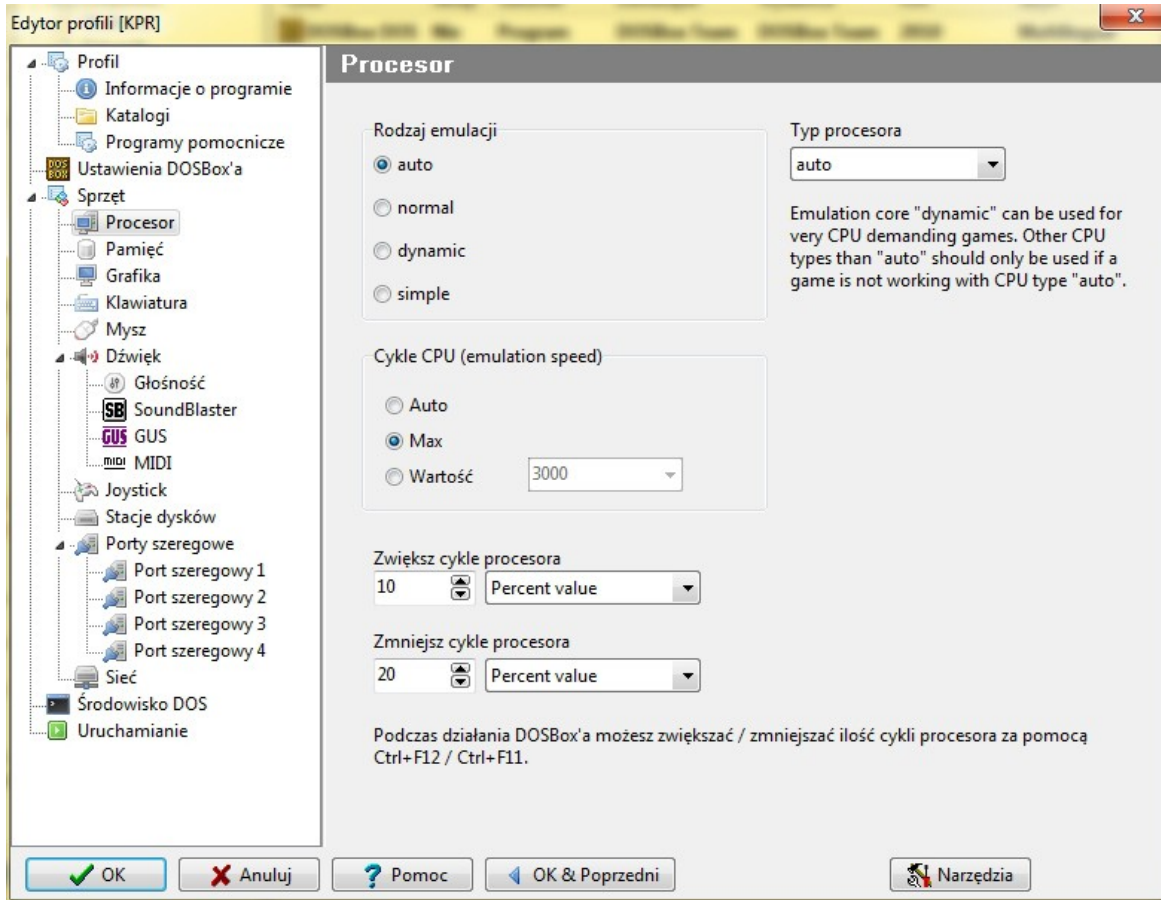
W celu zainstalowania aktualizacji z płyty CD po włożeniu jej do napędu CD/DVD zamykamy standardowe okno instalatora. Uruchamiamy program Dfend Reloaded. Prawym przyciskiem myszy klikamy na profilu programu i wybieramy "Edytuj". W polu "**Plik Setup'u**" powinna być ścieżka **D:\KPRinst\instal.bat**. Parametry setupu pozostawiamy bez zmian. Zatwierdzamy wszystko OK. Klikamy prawym przyciskiem myszy na profilu programu i wybieramy "**Uruchom setup**".

- Jak zainstalować aktualizację programu otrzymaną mailem?

W celu zainstalowania aktualizacji otrzymanej mailem należy najpierw pobrać aktualizację z otrzymanego linku. Następnie plik uruchamiamy i rozpakowujemy go do domyślnej lokalizacji zaproponowanej przez program archiwizujący. Uruchamiamy program Dfend Reloaded. Prawym przyciskiem myszy klikamy na profilu programu i wybieramy "Edytuj". W polu "**Plik Setup'u**" wskazujemy poprzez ikonę przeglądarki lokalizację instalatora po czym w polu plik setupu powinna znaleźć się następująca ścieżka **C:\finka\temp\aktual\Finka-KPR_{numer wersji}\KPRinst\instal.bat**. Parametry setupu pozostawiamy bez zmian. Zatwierdzamy wszystko OK. Klikamy prawym przyciskiem myszy na profilu programu i wybieramy "**Uruchom setup**".

3. Program długo się uruchamia i wolno pracuje.

Jeśli program pracuje wolno należy wejść w edycję profilu programu. Następnie wybrać z lewego menu punkt "Processor" i w polu cykle CPU (emulation speed) zmienić z Auto na Max.

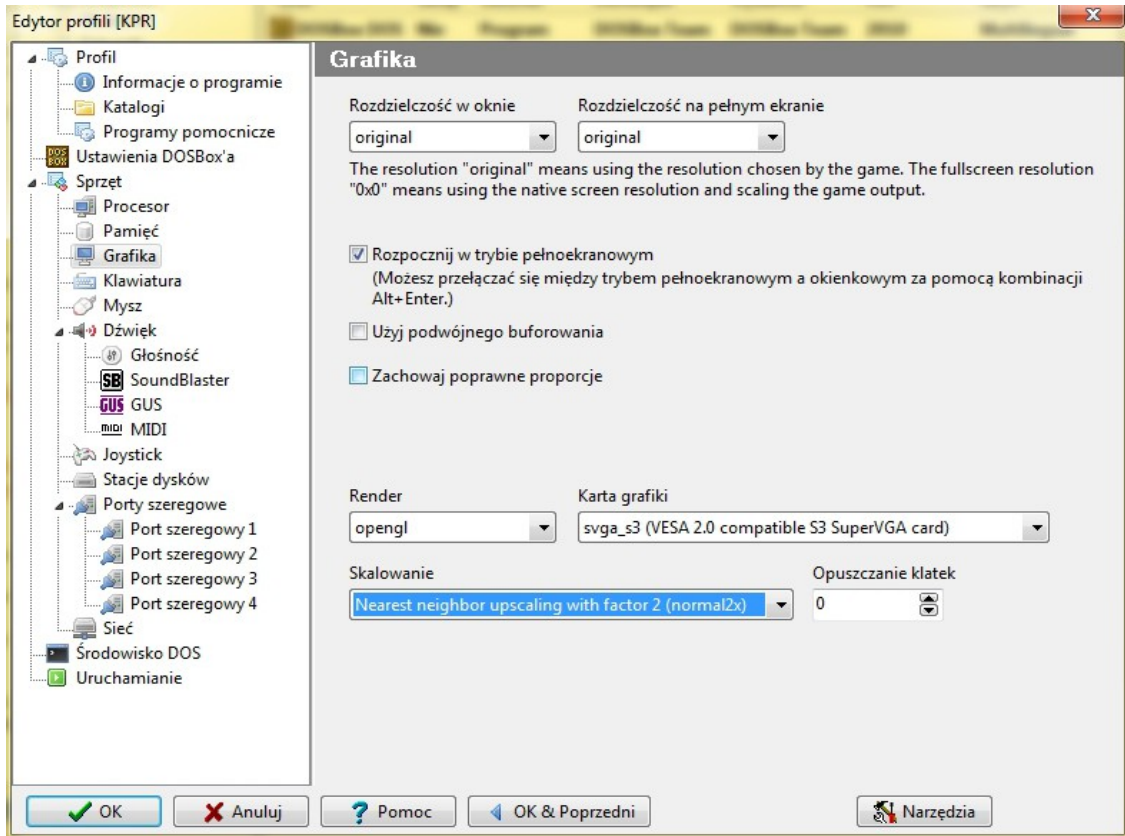


4. W programie nie działa klawiatura numeryczna.

Jeśli przy próbie wpisywania znaków z klawiatury numerycznej nie ma żadnej reakcji należy wejść w edycję profilu programu. Następnie wejść w lewym menu w punkt "Klawiatura" i zmienić "Status Num Lock'a" na włączony.

5. Problemy z wyświetlaniem programu (czarny ekran po uruchomieniu lub program uruchamiany na pełnym ekranie, ale okno samego programu jest małe)

Jeśli po uruchomieniu programu jest czarny ekran i nic nie jest wyświetlane w oknie DosBox należy zamknąć okno. Następnie wejść w edycję profilu programu i z lewego menu wybrać punkt "Grafika". W opcji Render z rozwiniętej listy zmieniamy z surface na opengl.



Jeśli po uruchomieniu programu w pełnym oknie sam program uruchamiany jest mniejszy również jak powyżej wchodzimy w opcje "Grafika" i zmieniamy parametr "Rozdzielczość na pełnym ekranie" z original na odpowiednią rozdzielczość jaką obsługuje karta graficzna. Wtedy okno programu będzie rzeczywiście na pełnym ekranie.